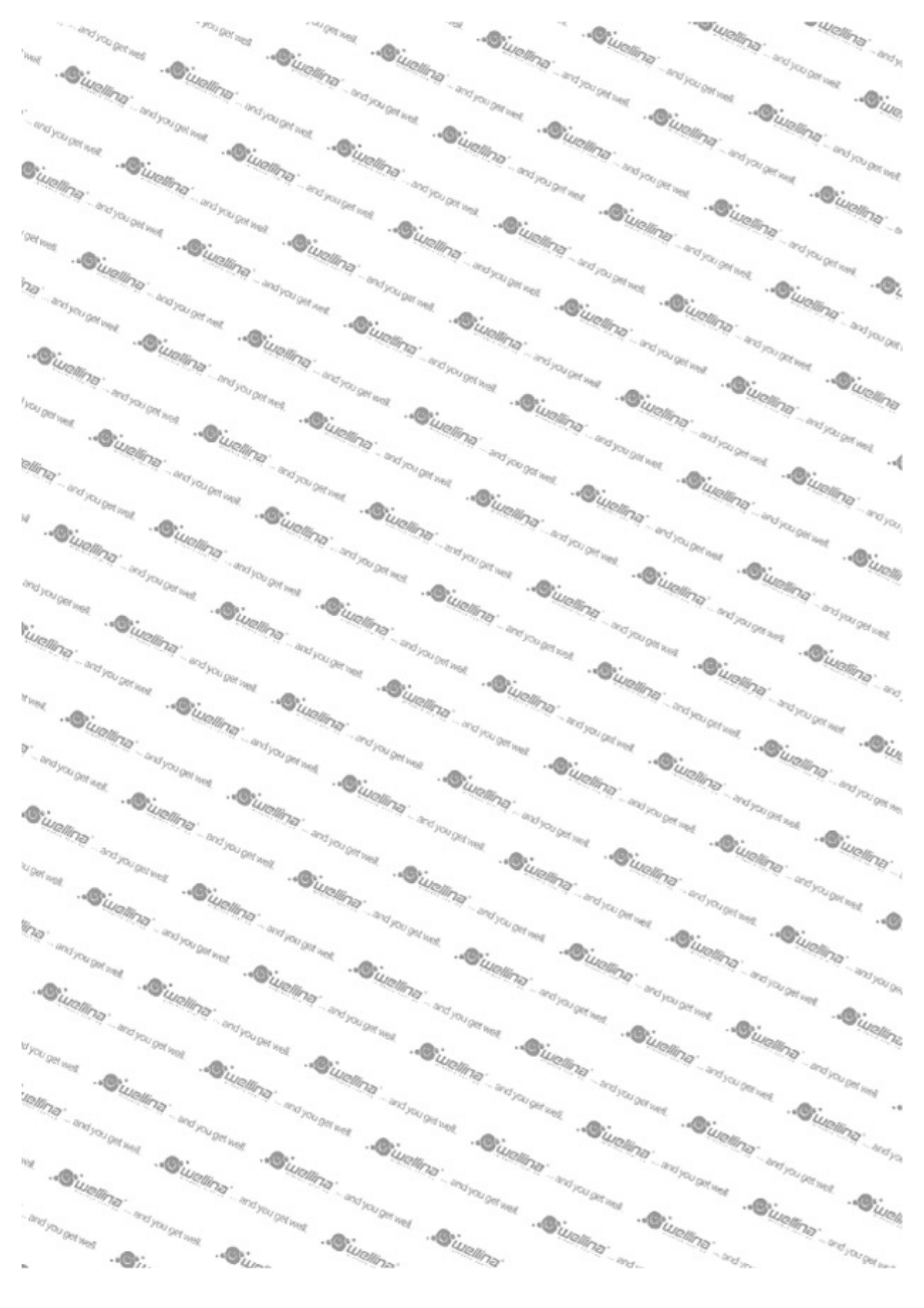




...and you get well.





Charakteristik der IHS-Infrarot Heizsysteme GmbH

Die IHS – Infrarot Heizsysteme GmbH ist ein österreichisches Unternehmen mit Sitz in Hartberg. Das sehr erfolgreich tätige Unternehmen besetzt eine Marktlücke und spezialisiert sich auf die Produktion hochwertigster Infrarot-Heizelemente. Ausgesuchte Materialien und die sorgfältige Verarbeitung bestimmen seit jeher den exklusiven Charakter der Redwell-Elemente. Überzeugende Funktionalität, höchste Qualität und Flexibilität sind für IHS selbstverständlich.

IHS verfügt über einen modernen Maschinenpark, der eine erhebliche Produktionskapazität sicherstellt. Außerdem ist IHS besonders innovativ, was die Zweckmäßigkeit gepaart mit Design der Produkte angeht. Jedes Jahr werden Neuheiten auf den Markt gebracht, d.h. Innovieren ist für IHS kein Fremdwort, nein – es wurde zur Chefsache erklärt.

Der Vertrieb gestaltet sich durch ein selbständiges Vertriebs-partnernetz. IHS beliefert ausschließlich den Fachhandel und ist somit zur Gänze in Business-to-Business-Märkten tätig. Kunden sind Fachhändler, Architekten, Einrichtungsplaner und Einrichtungsstudios im qualitativ hochwertigen Segment.

Unternehmensphilosophie

Im Mittelpunkt der Unternehmensphilosophie steht die Zweck-mäßigkeit individueller Wärme und Wohnatmosphäre. Design wird nicht als Selbstzweck interpretiert, sondern als subtiler Ausdruck persönlicher Ansprüche verstanden. Höchste Qualität, enorme Flexibilität und überzeugende

Funktionalität zeichnen alle Heizelemente aus und positionieren IHS weit-ab von herkömmlichen Heizsegmenten. Diese intelligente Lösung von Heizungen bietet der individuellen Planung breiten Spielraum und macht jedes Heizelement zu einem besonderen Exemplar.

Unternehmensvision

Weltmarktführender Anbieter für Infrarot-Heizelemente. Das ist die Vision von IHS. Und dieser Anspruch setzt intensive Teamarbeit und ein Netzwerk von Spezialisten voraus, mit den richtigen Menschen am richtigen Platz, Menschen mit Leidenschaft für die unendliche Vielfalt der Möglichkeiten. Menschen mit Wissen, Ideen, Einsatz und Erfahrung. Kreative Lösungen von hoher Qualität auf dem neuesten technischen Stand verhelfen unseren Kunden zu nachhaltigen ökonomischen Erfolgen.

Unternehmenszweck

Erstklassige Lösungen für unsere Kunden zu entwickeln und in einer Qualität umzusetzen, die den hohen Ansprüchen der Kunden gerecht wird, erfordert bei der Herstellung höchste Präzision. Diese wird durch ein exaktes Ineinandergreifen handwerklicher und industrieller Fertigungsmethoden im Zusammenspiel von qualifizierten Mitarbeitern und leistungsstarker Technik erreicht. Dabei steht auch der nachhaltige Nutzen im absoluten Vordergrund. Darauf gründet sich auch das Angebot der Firma IHS. Denn Heizungen „von der Stange“ reichen IHS nicht. IHS entwickelt und produziert funktionale Heizelemente mit hohen Anforderungen. Der Nutzen der Produkte liegt in der professionellen Umsetzung der vielfältigen Möglichkeiten von Heizelementen, die unseren Kunden Vorteile in Neubauten, Renovierungen und in der Anwendung als Zusatzheizung bieten.



Unternehmensgeschichte

1998 Erste Kontakte mit Infrarot-Heizelementen aus russischer Produktion. Verkauf technischer Bautrocknung unter dem vormaligen Firmennamen WLL.

2000 Die Produktion russischer Elemente wurde eingestellt. Beginn der Entwicklung eines Infrarot-Heizelementes nach Feierabend und an Wochenenden in der hauseigenen Garage. Zusammenarbeit mit dem Institut für ökologische Chemie am GSF-Forschungszentrum für Umwelt und Gesundheit in München.

2001 Verlegung der Entwicklungsstätte von der Garage in eine ehemalige Tischlerei. Erste Fräsbilder wurden produziert und Versuche mit Verklebung der Elemente wurden gestartet.

2002 Erstes verkaufsbereites, serienfertiges Heizelement. Übersiedelung nach Hartberg (in die Halle der Stadtwerke Hartberg). Serienproduktion beginnt mit zwei Mitarbeitern.

2003 Verlagerung der Produktionsstätte in den Ökopark Hartberg. Umstellung auf speziell entwickelten Klebstoff. Serienproduktion und Produkterweiterung. Die Firma WLL wird in IHS Infrarot Heizsysteme GmbH umbenannt. TÜV-Zulassung, Fertigungsstättenabnahme durch den TÜV. Markenmeldung IHS-Logo.

2005 Erweiterung Halle 2. Neues Logo. Werbekampagne, Marken und Musterschutz bedruckte Verpackungen. Entwicklung Heizelemente für Kanada und Amerika.

2006 Erweiterung Halle 3 (Vergrößerung Lagerkapazitäten Material) und neuer Bürokomplex. Eröffnung eines Schauraumes, welcher mit sämtlichen Raffinessen ausgestattet ist. Dieser soll zum einen zur Präsentation der Heizelemente dienen und zum anderen als Verkaufsbüro für Vertriebspartner.

2007 Qualität schreibt IHS groß, deshalb Einführung eines Qualitätsmanagementsystems. Zulassung CSA/UL. ISO-Zertifizierung EN ISO 9001:2000 und EN ISO 14001:2004. Erweiterung Halle 4 (Erweiterung Produktionskapazität durch neue Maschinen). Erste Verkäufe in die USA, nach Kanada und Mexiko. Verkauf mittlerweile in über 20 Ländern mit weit über 15.000 Elementen pro Jahr.

2008 Neuentwicklung von rahmenlosen Spiegeln und multifunktionalen Heizsystemen.



Was sind Infrarot-Wärmewellen?

Wie kann es sein, dass Sonnenwärme Millionen Kilometer durch den eiskalten Weltraum zurücklegt und uns trotzdem so gut wärmt? Der Grund für dieses Phänomen sind elektromagnetische Wellen im Bereich unter (lat. infra) dem roten Bereich von sichtbarem Licht. Diese Wellen bringen Moleküle in Schwingungen und setzen Energie frei, die wir als Wärme empfinden. Im Gegensatz zu noch kürzeren Wellen wie z. B. Röntgenstrahlen wirken Infrarotstrahlen sogar sehr positiv auf den Menschen. Wellen gibt ihnen Wärme, wie sie sein soll.

Der Unterschied liegt in der Luft.

Im Gegensatz zu herkömmlichen Heizkörpern erwärmen Wellina-Wärmewellen-Heizungen nicht die Raumluft sondern das Mauerwerk. Die Wände speichern die Wärme viel länger als die Luft und geben sie in den Wohnraum zurück. So bleiben die Mauern trocken und Schimmel hat keine Chance sich auszubreiten. Ein weiterer Vorteil ist, dass die Luft nicht zirkuliert und somit kein Staub aufgewirbelt wird.



Die Vorteile der Wellina Infrarotheizung



Gegenstände und Mauern bleiben trocken und geben Wärme ab.

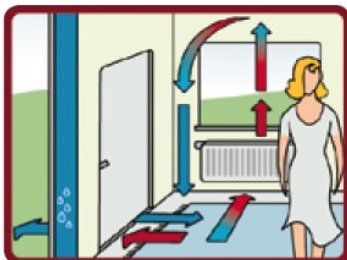


Infrarotwärme wirkt positiv auf den Menschen.



Günstig in der Anschaffung und energiesparend im Betrieb.

Die Nachteile einer herkömmlichen Heizung



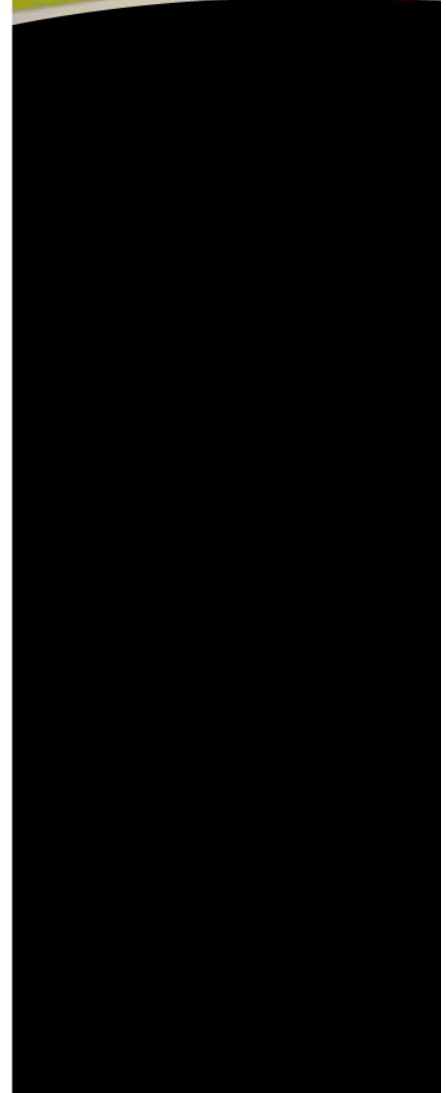
Feuchte Luft kondensiert an den Wänden, bildet Schimmel und zerstört Mauerwerk.



Zirkulierende Raumluft wirbelt Staub auf.



Temperaturunterschiede im Raum fördern Luftzug.





Nichts ist so individuell wie Wellina

Neben dem Argument, dass Sie mit Infrarotheizungen eine Menge Energie sparen können, überzeugt unser System vor allem durch einfache Installation, lebenslange Wartungsfreiheit, flexible Montage und das ansprechende Design. Die Heizelemente sind so konstruiert, dass man sie mit ihrer verdeckten Halterung an jeder Wand und mit den verdeckten Edelstahlhalterungen an der Decke montieren kann. Die einzige Voraussetzung ist eine Steckdose oder ein Stromanschluss.



Abstract 4



Abstract 5



Abstract 6



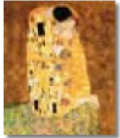
Stone 2



Flower 1



Flower 4



Klimt



Monet



Schiele



Van Gogh



Nature 1



Nature 2



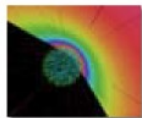
Nature 3



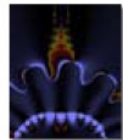
Nature 4



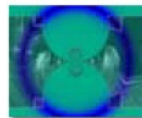
Clerin 1



Clerin 2



Clerin 3



Clerin 4



Clerin 5



Clerin 6



Clerin 7



Clerin 8

Design-Vielfalt

Wellina-Heizkörper erhalten Sie in 3 Oberflächenfarben (weiß, rot und blau), als schwarze Tafel, mit verschiedenen Bildmotiven sowie in Spiegelausführung. Der Rahmen kann in Alu, Holz und in weißer Ausführung geordert werden.

Die Produktpalette beinhaltet weiters verschiedenste Designheizelemente, deren Anzahl aufgrund der regen Forschungs- und Entwicklungsarbeit ständig wächst.





Infrarot ist Wellnesswärme

Die Evolution hat uns Menschen so geformt, dass wir Infrarot-Wärmewellen aufnehmen können und unser Immunsystem damit positiv beeinflussen. Sie dringen tief in unseren Körper ein und erwärmen ihn von innen heraus.

Unsere Produkte sind selbstverständlich TÜV-zertifiziert und wurden sowohl von der IGEF als auch vom TÜV für elektromogarm befunden und sind somit absolut sicher.

(www.elektrosmog.com)



Technische Daten:

Anschlusswert: 300 – 1400 Watt

Oberfläche: Emailstahl (kratzfest, säurebeständig)

Heizelement: Teilspeicherheizung

Oberflächentemperatur: ca. 95°C

Spannung: 230 Volt, 50 Hz

elektromagnetische Verträglichkeit: Elektrosmogarm

Schutzart: IP 20 (Netzstecker)

IP 65 (Festanschluss)







Wärme, wie sie sein soll.

Heizpaneel

Technische Daten:

Oberfläche: Emailstahl (kratzfest, säurebeständig)

Heizelement: Teilspeicherheizung

Oberflächentemperatur: ca. 95°C

Spannung: 230 Volt, 50 Hz

elektromagnetische Verträglichkeit: Elektrosmogarm

Schutzart: IP 20 (Netzstecker)

IP 65 (Festanschluss)

Zertifikate & Gutachten: TÜV, GS, CE, IGEF



Montage:

- verdeckte Halterung
(ausschließlich für Wandmontage)
- Zubehör: verdeckte Edelstahlhalterung
(für Deckenmontage)

Oberflächen:



weiß

rot

blau

Rahmen:

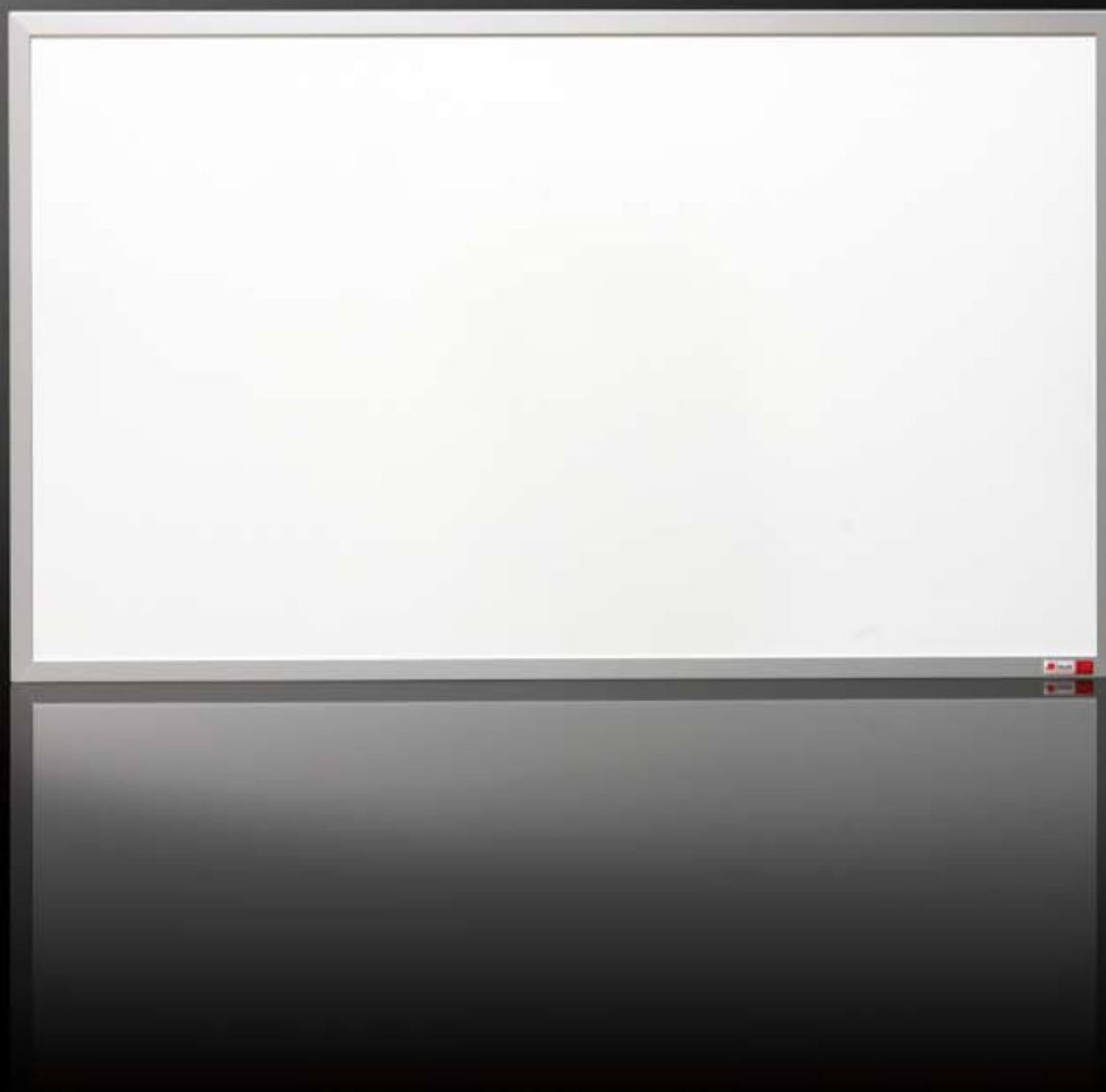


Alu Eloxiert

Weiß pulver-
beschichtet

Holz
Erle geölt

Modell	Anschlusswert	Gewicht	Maße	Oberfläche			Halterung		Rahmen		
				weiß	rot	blau	ver- deckt	Kunst- stoff	Alu	weiß	Holz
Tallwave IHS 300	300 W	8,4 kg	1000 x 380 x 14 mm	✓	✓	✓	✓	✓	✓	✓	✓
Middlewave IHS 400	350 W	6,5 kg	600 x 500 x 14 mm	✓	✓	✓	✓	✓	✓	✓	✓
Largewave IHS 600	600 W	12,5 kg	1000 x 600 x 14 mm	✓	✓	✓	✓	✓	✓	✓	✓
XLargewave IHS 900	900 W	16,7 kg	1200 x 700 x 14 mm	✓	✓	✓	✓	✓	✓	✓	✓
Megawave IHS 1400	1400 W	30,5 kg	2000 x 800 x 14 mm	✓			✓		✓	✓	



Largewave IHS 600, Alu, weiße Oberfläche

Bildheizung

Technische Daten:

Oberfläche: Emailstahl (kratzfest, säurebeständig)

Heizelement: Teilspeicherheizung

Oberflächentemperatur: ca. 95°C

Spannung: 230 Volt, 50 Hz

elektromagnetische Verträglichkeit:

Elektrosmogarm

Schutzart: IP 20 (Netzstecker)

IP 65 (Festanschluss)

Zertifikate & Gutachten: TÜV, GS, CE, IGEF



Montage:

- verdeckte Halterung
(ausschließlich für Wandmontage)
- Zubehör: verdeckte Edelstahlhalterung
(für Deckenmontage)

Rahmen:



Alu Eloxiert

Weiß pulverbeschichtet

Holz Erle geölt

Motive:



Abstract 4



Abstract 5



Abstract 6



Stone 2



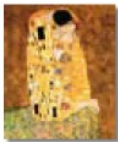
Flower 1



Flower 4



Nature 1



Klimt



Monet



Schiele



Van Gogh



Nature 2



Nature 3



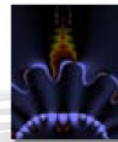
Nature 4



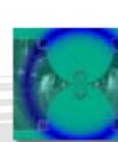
Clerin 1



Clerin 2



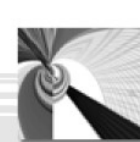
Clerin 3



Clerin 4



Clerin 5



Clerin 6



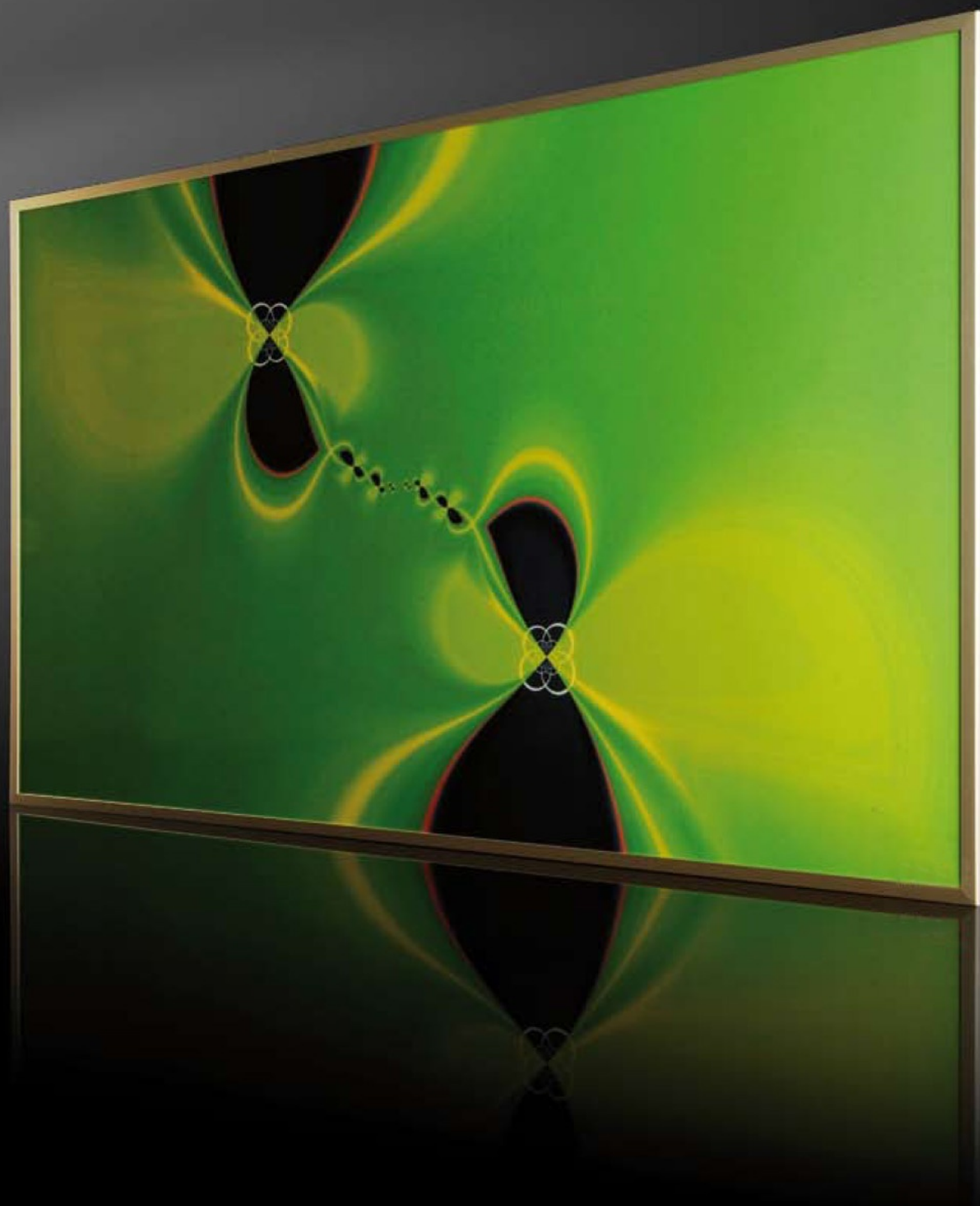
Clerin 7



Clerin 8

Modell	Anschlusswert	Gewicht	Maße
Middlewave IHS 400	350 W	6,5 kg	600 x 500 x 14 mm
Largewave IHS 600	600 W	12,5 kg	1000 x 600 x 14 mm
XLargewave IHS 900	900 W	16,7 kg	1200 x 700 x 14 mm
Megawave IHS 1400	1400 W	30,5 kg	2000 x 800 x 14 mm

- Die Motive „Clerin 1–7“ sind als Largewave oder XLargewave erhältlich.
- Nur „Clerin 8“ ist auch als Megawave erhältlich.



Individuelle Eigenmotive

Technische Daten:

Oberfläche: hitzebeständige Speziallackierung

Heizelement: Teilspeicherheizung

Oberflächentemperatur: ca. 95°C

Spannung: 230 Volt, 50 Hz

elektromagnetische Verträglichkeit:

Elektrosmogarm

Schutzart: IP 20 (Netzstecker)

IP 65 (Festanschluss)

Zertifikate & Gutachten: TÜV, GS, CE, IGEF



Montage:

- verdeckte Halterung
(ausschließlich für Wandmontage)
- Zubehör: verdeckte Edelstahlhalterung
(für Deckenmontage)

Rahmen:



Alu Eloxiert

Weiß pulver-
beschichtet

Holz
Erle geölt

Motive:

Lassen Sie Ihr eigenes Motiv auf Ihr Heizelement drucken.

Modell	Anschlusswert	Gewicht	Maße
Middlewave IHS 400	350 W	6,5 kg	600 x 500 x 14 mm
Largewave IHS 600	600 W	12,5 kg	1000 x 600 x 14 mm
XLargewave IHS 900	900 W	16,7 kg	1200 x 700 x 14 mm
Megawave IHS 1400	1400 W	30,5 kg	2000 x 800 x 14 mm

Spiegelheizung

Technische Daten:

Oberfläche: ESG - Spiegel chromatiert

Heizelement: Teilspeicherheizung

Oberflächentemperatur: ca. 95°C

Spannung: 230 Volt, 50 Hz

elektromagnetische Verträglichkeit:

Elektrosmogarm

Schutzart: IP 20 (Netzstecker)

IP 65 (Festanschluss)

Zertifikate & Gutachten: TÜV, GS, CE, IGEF



Montage:

- verdeckte Halterung
(ausschließlich für Wandmontage)

Oberflächen:



Spiegel



fred welli® - Tipp:

Der Badezimmer-Spiegel
beschlägt nicht!

Modell	Anschlusswert	Gewicht	Maße
Tallwave IHS 300	300 W	12,45 kg	1020 x 400 x 19 mm
Middlewave IHS 400	350 W	9,95 kg	620 x 520 x 19 mm
Largewave IHS 600	600 W	19,5 kg	1020 x 620 x 19 mm
XLargewave IHS 900	900 W	28 kg	1220 x 720 x 19 mm



Middlewave IHS 400, Spiegelfläche

Gl Asheizung

Technische Daten:

Oberfläche: ESG - emailliert

Heizelement: Teilspeicherheizung

Oberflächentemperatur: ca. 95°C

Spannung: 230 Volt, 50 Hz

elektromagnetische Verträglichkeit:

Elektrosmogarm

Schutzart: IP 20 (Netzstecker)

IP 65 (Festanschluss)

Zertifikate & Gutachten: TÜV, GS, CE, IGEF



Montage:

- verdeckte Halterung
(ausschließlich für Wandmontage)

Oberflächen:



weiß

schwarz



fred welli® - Tipp:

Für alle Freunde vom edlem Design ein Muss!

Modell	Anschlusswert	Gewicht	Maße
Tallwave IHS 300	300 W	12,45 kg	1020 x 400 x 19 mm
Middlewave IHS 400	350 W	9,95 kg	620 x 520 x 19 mm
Largewave IHS 600	600 W	19,5 kg	1020 x 620 x 19 mm
XLargewave IHS 900	900 W	28 kg	1220 x 720 x 19 mm



Tafelheizung

Technische Daten:

Oberfläche: Emailstahl,
schwarze Schieferoberfläche
Heizelement: Teilspeicherheizung
Oberflächentemperatur: ca. 95°C
Spannung: 230 Volt, 50 Hz
elektromagnetische Verträglichkeit:
Elektrosmogarm
Schutzart: IP 20 (Netzstecker)
IP 65 (Festanschluss)
Zertifikate & Gutachten: TÜV, GS, CE, IGEF



Montage:

- verdeckte Halterung
(ausschließlich für Wandmontage)
- Zubehör: verdeckte Edelstahlhalterung
(für Deckenmontage)

Oberflächen:



Schiefer

Rahmen:

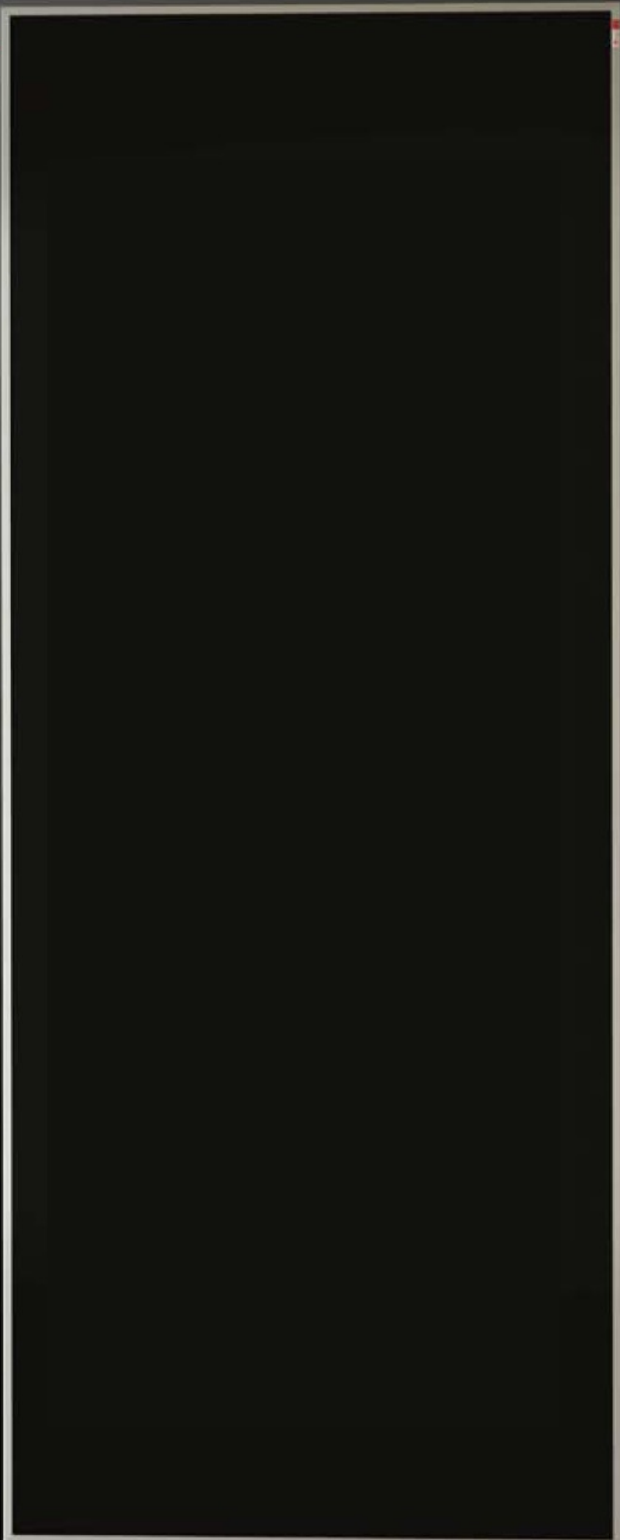


Alu Eloxiert

Weiß pulver-
beschichtet

Holz
Erle geölt

Modell	Anschlusswert	Gewicht	Maße	Oberfläche		Halterung		Rahmen		
				Schiefer	verdeckt	Kunststoff	Alu	weiß	Holz	
Middlewave IHS 400	350 W	6,5 kg	600 x 500 x 14 mm	✓	✓	✓	✓	✓	✓	✓
Largewave IHS 600	600 W	12,5 kg	1000 x 600 x 14 mm	✓	✓	✓	✓	✓	✓	✓
XLargewave IHS 900	900 W	16,7 kg	1200 x 700 x 14 mm	✓	✓	✓	✓	✓	✓	✓
Megawave IHS 1400	1400 W	30,5 kg	2000 x 800 x 14 mm	✓	✓		✓	✓		



Round

Technische Daten:

Oberfläche: Pulverbeschichtet

Heizelement: Teilspeicherheizung

Oberflächentemperatur: ca. 95°C

Spannung: 230 Volt, 50 Hz

elektromagnetische Verträglichkeit:

Elektrosmogarm

Schutzart: IP 20

Zertifikate & Gutachten: TÜV, GS, CE, IGEF



Oberflächen:

Pulverbeschichtet



weiß

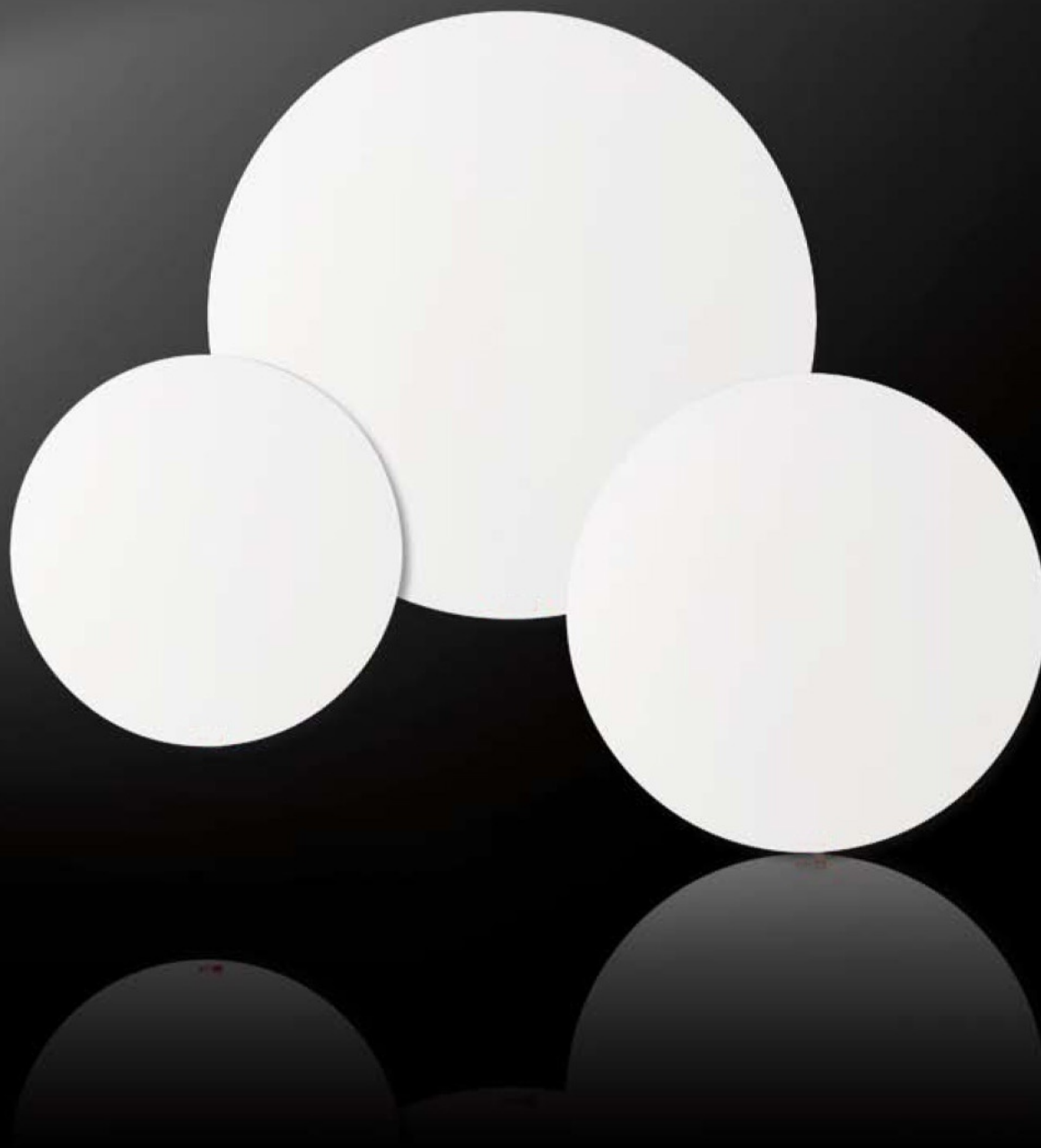
Montage:

- verdeckte Halterung
- Wand- und Deckenmontage



fred welli® - Tipp:
Die Rounds sind bemalbar!

Modell	Anschlusswert	Gewicht	Durchmesser
Smallround	350 W	5,80 kg	580 x 14 mm
Middleround	450 W	8,45 kg	710 x 14 mm
Largeround	600 W	12,6 kg	900 x 14 mm



Smallround

Largeround

Middleround



Panelwave

Technische Daten:

Oberfläche: weiß - blendfrei

Oberflächentemperatur: ca. 130°C

Spannung: 230 Volt, 50 Hz

elektromagnetische Verträglichkeit:

Elektrosmogarm

Schutzart: IP 20

Zertifikate & Gutachten: TÜV, GS, CE, IGEF



Oberflächen:



weiß

Montage:

- Deckeneinlegeelement
- 1,5 m Silikonanschlusskabel



Modell	Anschlusswert	Gewicht	Maße
Panelwave I	540 W	7,05 kg	618 x 618 x 14 mm
Panelwave II	540 W	7,05 kg	598 x 598 x 14 mm



Rollingwave

Technische Daten:

Oberfläche: Pulverbeschichtet

Oberflächentemperatur: ca. 120°C

Spannung: 230 Volt, 50 Hz

elektromagnetische Verträglichkeit:

Elektrosmogarm

Schutzart: IP 20

Zertifikate & Gutachten: TÜV, GS, CE, IGEF



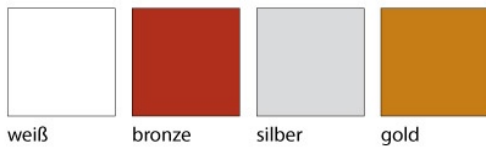
Montage:

- Hängesystem

Die Rollingwave muss in einer, für den Menschen nicht erreichbaren Höhe montiert werden!
(VDE 0100)

Oberflächen:

Pulverbeschichtet



weiß

bronze

silber

gold



Modell	Anschlusswert	Gewicht	Durchmesser
Rollingwave Rondo	1000 W	10,4 kg	500 mm



Rollingwave, weiß



Technische Daten:

Oberfläche: Emailstahl (kratzfest, säurebeständig)

Heizelement: Teilspeicherheizung

Oberflächentemperatur: ca. 95°C

Spannung: 230 Volt, 50 Hz

elektromagnetische Verträglichkeit:

Elektrosmogarm

Schutzart: IP 20

Zertifikate & Gutachten: TÜV, GS, CE, IGEF



Oberfläche:



weiß

Holzart:

Birke - Birke Schichtholz



fred welli® - Tipp:

Die Nr. 1 ist transportabel!

Modell	Anschlusswert	Gewicht	Maße
redwell Nr. 1	350 W	14 kg	1060 x 360 x 190 mm



redwell Nr. 1, Birke Schichtholz

Skywave

Technische Daten:

Oberfläche: Emailstahl (kratzfest, säurebeständig)

Heizelement: Teilspeicherheizung

Oberflächentemperatur: ca. 95°C

Spannung: 230 Volt, 50 Hz

elektromagnetische Verträglichkeit:

Elektrosmogarm

Schutzart: IP 20

Zertifikate & Gutachten: TÜV, GS, CE, IGEF



Oberflächen:



weiß

rot

blau

Holzart:

Ahorn natur oder schwarz gebeizt

Eiche natur oder nuss gebeizt

Modell	Anschlusswert	Gewicht	Maße
Skywave	1000 W	45 kg	300 x 300 x 1600 mm Standfuß 550 x 550 mm



Skywave, Ahorn natur, rote Oberfläche

Wave 2000

Technische Daten:

Oberfläche: Emailstahl (kratzfest, säurebeständig)

Heizelement: Teilspeicherheizung

Oberflächentemperatur: ca. 95°C

Spannung: 230 Volt, 50 Hz

elektromagnetische Verträglichkeit:

Elektrosmogarm

Schutzart: IP 20

Zertifikate & Gutachten: TÜV, GS, CE, IGEF



Oberflächen:



weiß

Holzart:

Ahorn natur oder schwarz gebeizt

Eiche natur oder nuss gebeizt

Modell	Anschlusswert	Gewicht	Maße
Wave 2000	2000 W	73 kg	450 x 450 x 450 x 2120 mm Standfuß 500 x 500 x 500 mm



Wave 2000, Ahorn schwarz gebeizt, weiße Oberfläche

Standmodell

Technische Daten:

Oberfläche: Emailstahl (kratzfest, säurebeständig)

Heizelement: Teilspeicherheizung

Oberflächentemperatur: ca. 95°C, 70°C Rückseite

Spannung: 230 Volt, 50 Hz

elektromagnetische Verträglichkeit:

Elektrosmogarm

Schutzart: IP 20

Zertifikate & Gutachten: TÜV, GS, CE, IGEF



Oberflächen:



weiß

rot

blau

Holzart:

Birkenschichtholz oder Eiche lackiert

Modell	Anschlusswert	Gewicht	Maße
Standmodell IHS 600	600 W	15 kg	1070 x 700 x 60 mm
Standmodell IHS 900	900 W	20 kg	1270 x 800 x 60 mm



Standmodell IHS 900, Eiche lackiert, weiße Oberfläche

Regal 700



Technische Daten:

Oberfläche: beidseitig Emailstahl weiß
(kratzfest, säurebeständig)

Heizelement: Teilspeicherheizung

Oberflächentemperatur: ca. 95°C

Aufgrund der Oberflächenbeschaffenheit besteht bei kurzzeitiger Berührung keine Verbrennungsgefahr.

Spannung: 230 Volt, 50 Hz

Anschlußwert: 700 Watt

Wärmeabgabefläche: 2 x 1,78 x 0,40 m

entspricht ca. 1000 Watt

Wärmeabgabeleistung

elektromagnetische Verträglichkeit:

Elektrosmogarm

Schutzart: IP 20

Zertifikate & Gutachten: TÜV, GS, CE, IGEF

Wird komplett zusammengebaut geliefert.



Holzart:

Rahmen weiß, Kunststoffbeschichtet -
Birke Schichtholz

Modell	Anschlusswert	Gewicht	Maße
Regal 700	700 W	50 kg	1910 x 820 x 350 mm



Regal 700



Sitting Wave

Technische Daten:

Oberfläche: beidseitig Emailstahl weiß oder schwarz
(kratzfest, säurebeständig)

Heizelement: Teilspeicherheizung

Oberflächentemperatur: ca. 95°C

Aufgrund der Oberflächenbeschaffenheit besteht bei kurzzeitiger Berührung keine Verbrennungsgefahr.

Spannung: 230 Volt, 50 Hz

Anschlußwert: 2 Heizflächen 220 Watt
4 Heizflächen 440 Watt

elektromagnetische Verträglichkeit:

Elektrosmogarm

Schutzart: IP 20

Zertifikate & Gutachten: TÜV, GS, CE, IGEF

Wird komplett zusammengebaut geliefert.



Holzart:

Birke Schichtholz natur oder schwarz gebeizt

Polsterung:

verschiedene Dekors



Streifen

Blätter 1

Blätter 2

Blätter 3



fred welli® - Tipp:

Geniale Kombination aus Sitzmöbel und Infrarot-Heizung.

Modell	Anschlusswert	Gewicht	Maße
Sitting Wave	220 – 440 Watt	20 kg	700 x 700 x 520 mm



Sitting Wave, Birke Schichtholz, natur



world

Belgien

Bulgarien

Deutschland

Dänemark

England

Finnland

Frankreich

Griechenland

Irland

Italien

Japan

Kanada/USA

Kosovo

Kroatien

Lettland

Weltweite

Estland

Litauen

Norwegen

Polen

Österreich

Rumänien

Russland

Portugal

Serbien

Schweiz

Spanien

Slowakei

Slowenien

Tschechien

Ungarn



